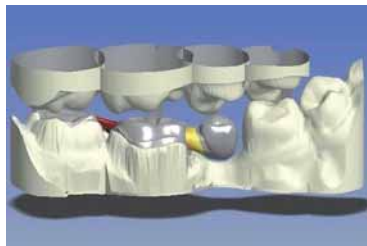




Remplacement d'une prémolaire mandibulaire par bridge tout céramique à ancrages partiels

Apport de la CFAO

■ B. Baumann / B. Walter ■



*Pouvez-vous nous fournir
une image plus grande ?
Merci*

L'évolution d'une discipline est un processus inéluctable. Qui n'évolue pas, régresse, et donc disparaît. En observant les progrès techniques et les axes de recherche et développement dans lesquels s'engagent les industriels, tout laisse à croire que l'odontologie est promise à un bel avenir pour les années futures [1, 2].

Attention, comme le souligne le proverbe : « *l'excès en tout est un défaut* ». Etre submergé par un maelström incessant d'innovations et d'informations peut être aussi préjudiciable que la carence : ces extrêmes entraînent tous deux un étouffement de la pensée critique et de la réflexion.

Les thérapeutiques rendues possibles avec le développement de l'im-

plantologie sont aujourd'hui acquises. Il est désormais admis de tous que le traitement de choix pour le remplacement d'une ou plusieurs dents absentes est la pose d'implants. Bien sûr, la démarche clinique de chacun doit s'inscrire dans le cadre global de la prise en charge des patients et il s'avère parfois difficile de faire bénéficier à tous, des toutes dernières évo-