

# SINUSITE CHRONIQUE

DOCTEURS PIERRE SAEZ



- ✦ **PATIENTE SANS ATCD ADRESSÉE POUR SUSPICION DE FISTULE BUCCO-SINUSIENNE DEVANT UNE SINUSITE TRAÎNANTE DANS LES SUITES DE L'EXTRACTION DE 26.**
- ✦ **PRÉSENCE D'UN DEFECT OSSEUX SUR LE PANORAMIQUE DENTAIRE**



## À L'EXAMEN CLINIQUE

- ✦ PRÉSENCE D'UNE RHINORRHÉE ANTÉRIEURE ET POSTÉRIEURE AVEC CACOSMIE
- ✦ PAS DE PUS DANS LA CAVITÉ BUCCALE
- ✦ BONNE CICATRISATION ENDOBUCALE, PAS DE FISTULE RETROUVÉE.
- ✦ PAS DE SIGNE CLINIQUE DE FISTULE AU MOUCHAGE OU AU BAIN DE BOUCHE APPUYÉ

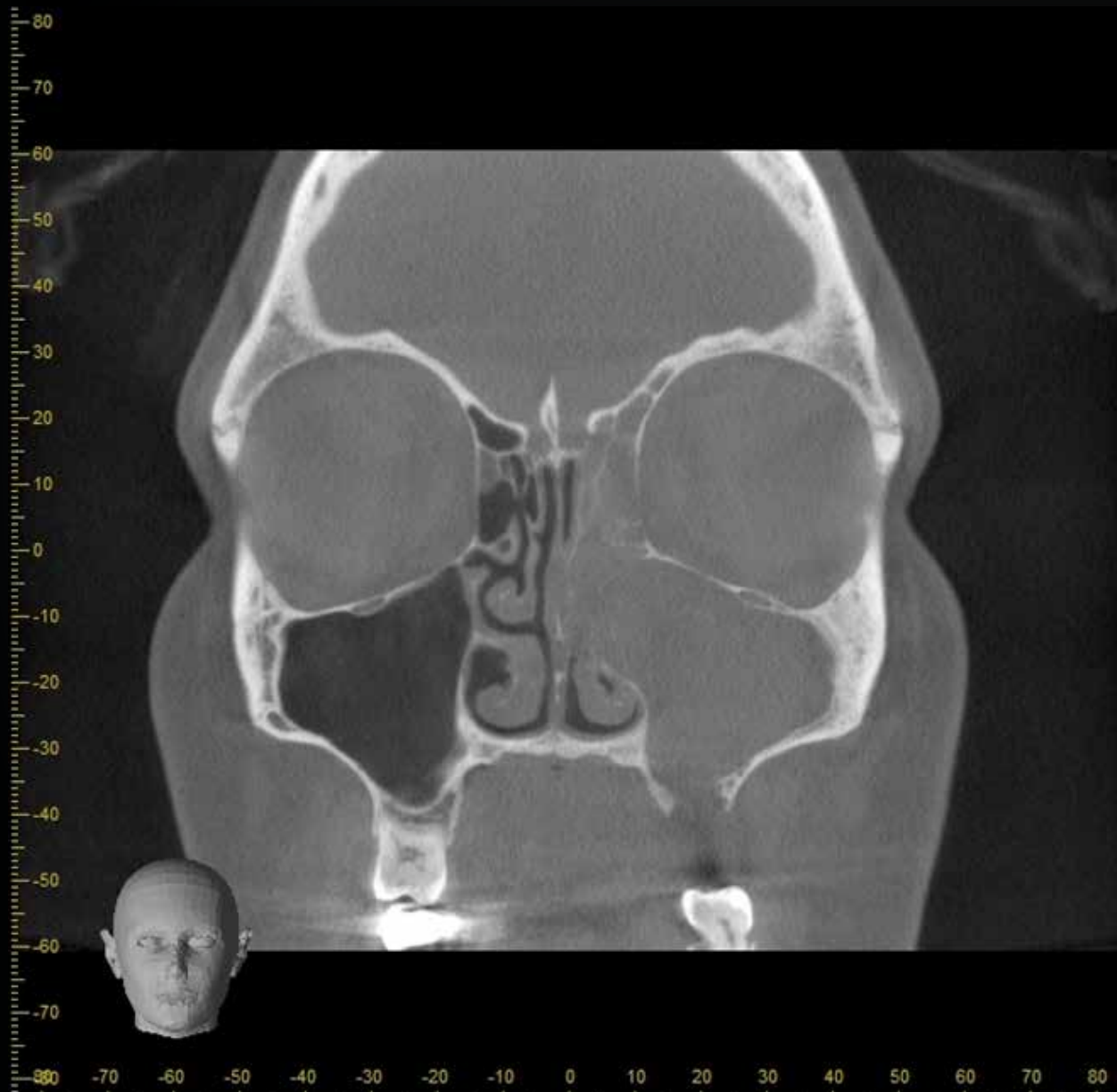


# NASOFIBROSCOPIE

- ✦ PRÉSENCE DE PUS AU NIVEAU DU MÉAT MOYEN
- ✦ POLYPE RÉACTIONNEL AU NIVEAU DU MÉAT MOYEN

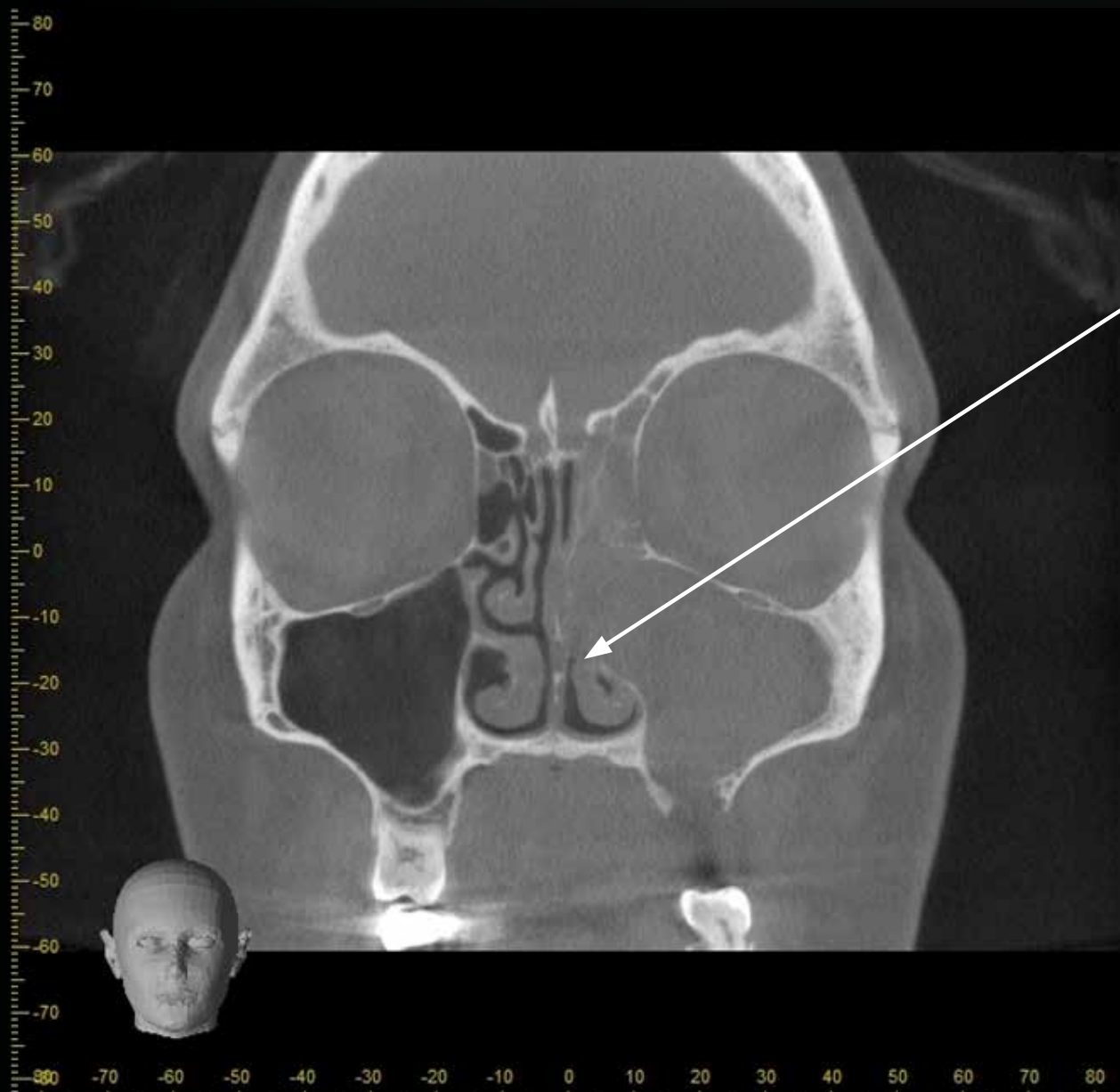


# TDM



- ✦ PRÉSENCE D'UN DEFECT OSSEUX POUVANT FAIRE ÉVOQUER UNE CBS
- ✦ OPACITÉ COMPLÈTE DU SINUS MAXILLAIRE HOMOLATÉRAL
- ✦ ASPECT DE PANSINUSITE
- ✦ FAISANT CONCLURE DANS UN PREMIER TEMPS À UNE CBC

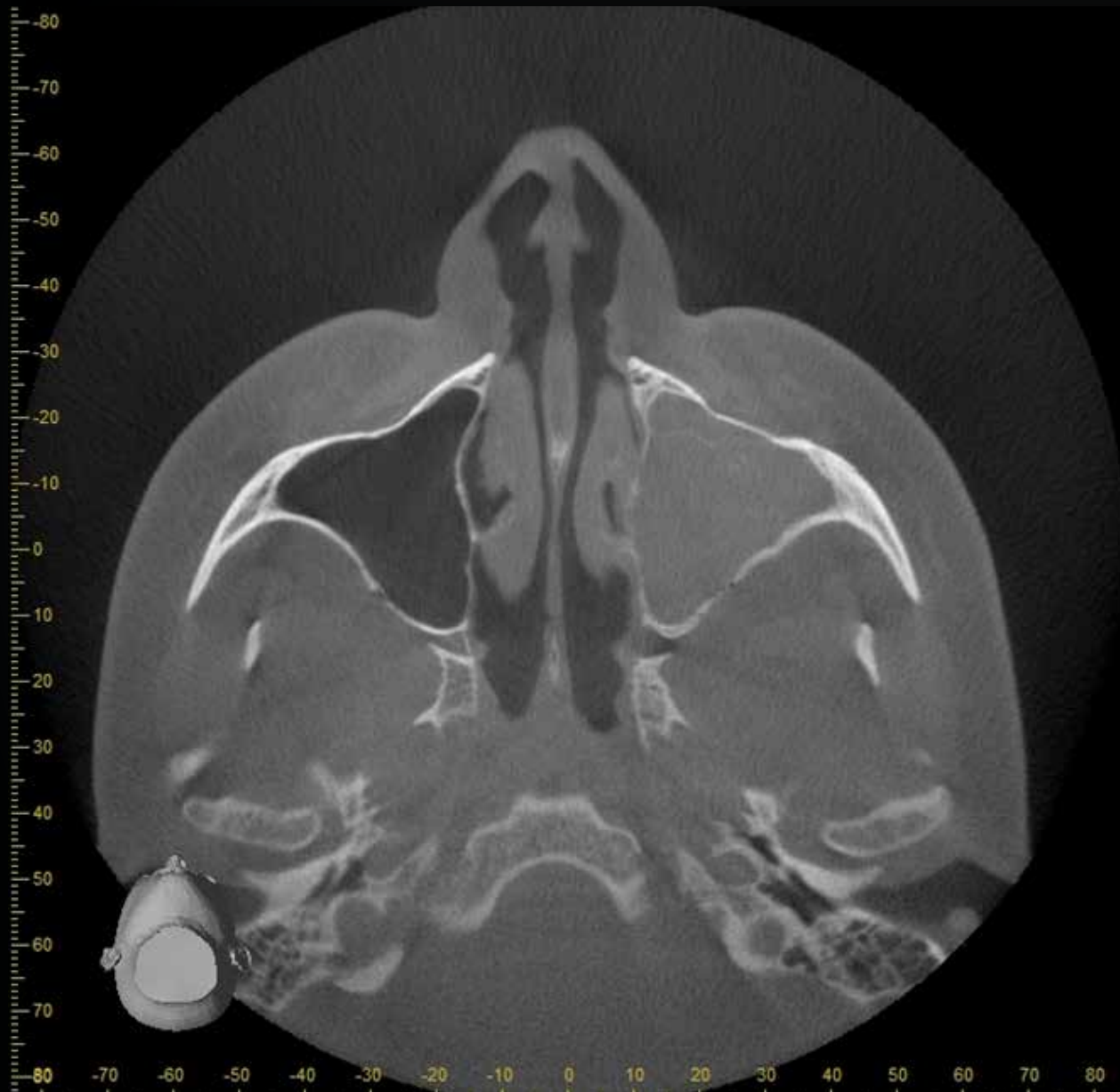
# EN REGARDANT DE PLUS PRÊT



DÉFORMATION DE LA CLOISON  
INTER-SINUSO-NASALE

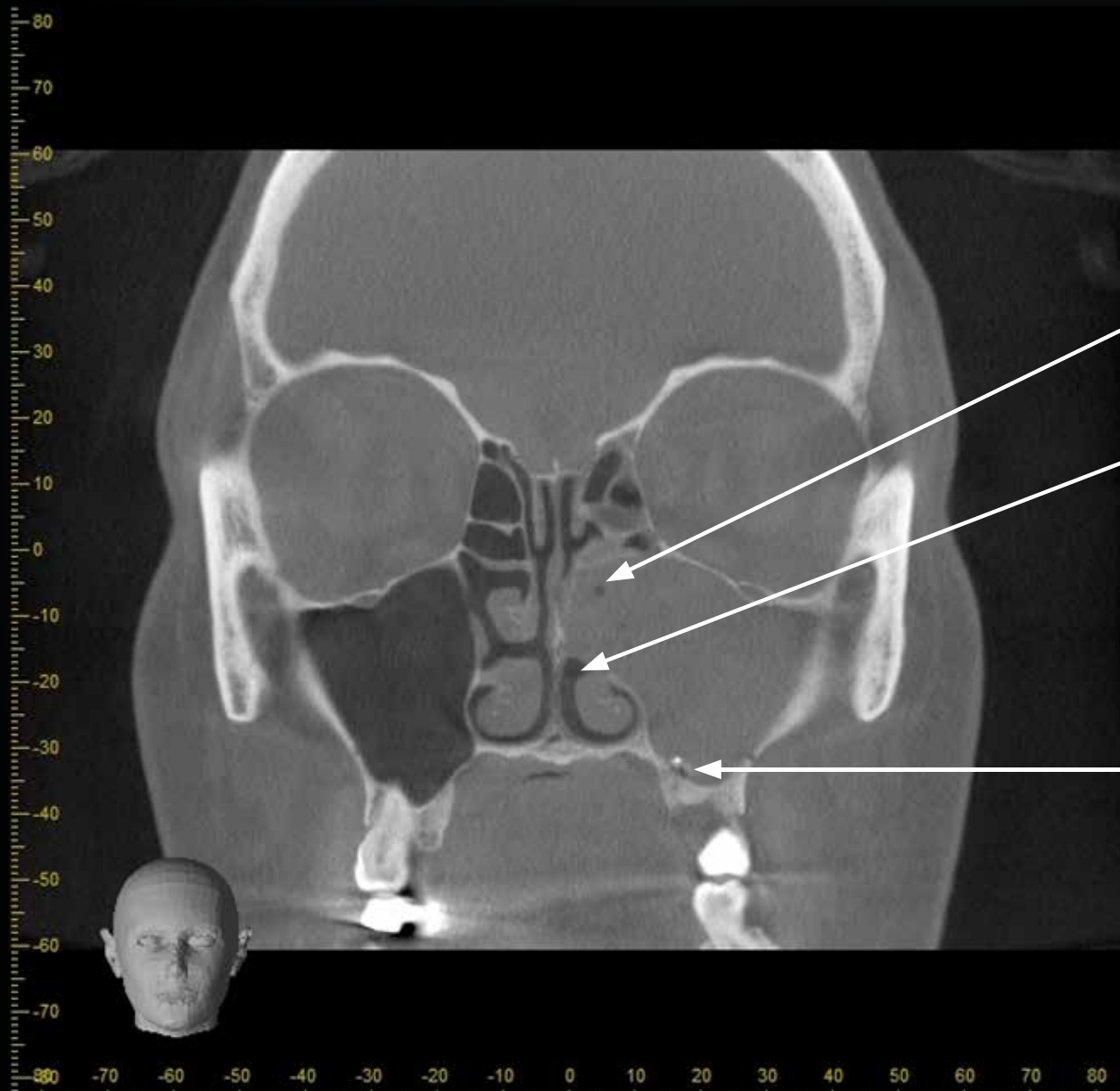


## A L'EXAMEN PLUS DÉTAILLÉ DU CONE-BEAM



- ✦ OPACITÉ HÉTÉROGÈNE
- ✦ MICRO-CALCIFICATIONS

## A L'EXAMEN PLUS DÉTAILLÉ DU CONE-BEAM



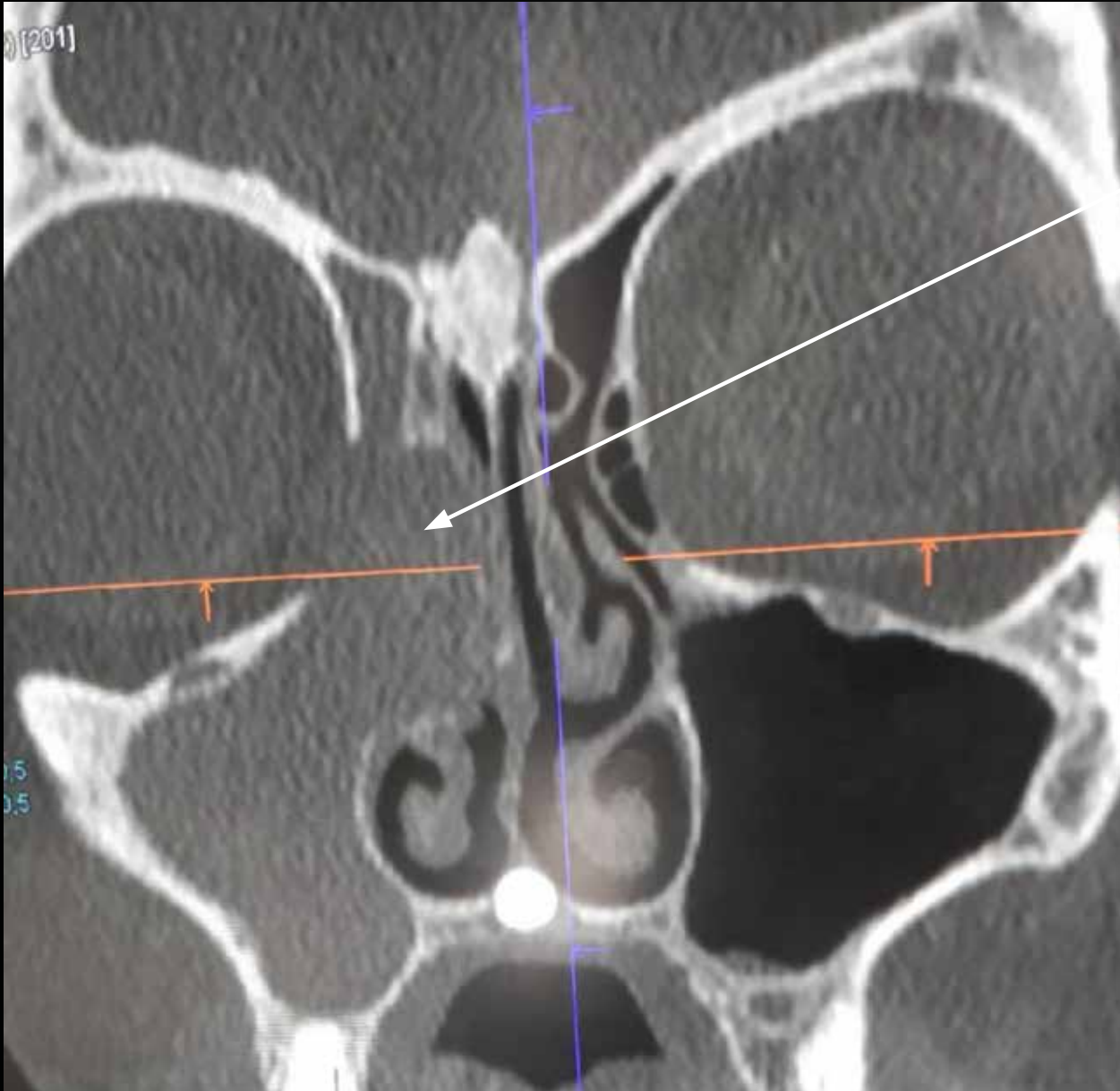
DÉFORMATION DU MÉAT MOYEN

POLYPE RÉACTIONNEL

AMALGAME  
DU FOND DU SINUS  
MAXILLAIRE



# DIAGNOSTIC DIFFÉRENTIEL



TUMEUR SINUSIENNE  
MUCOCELE

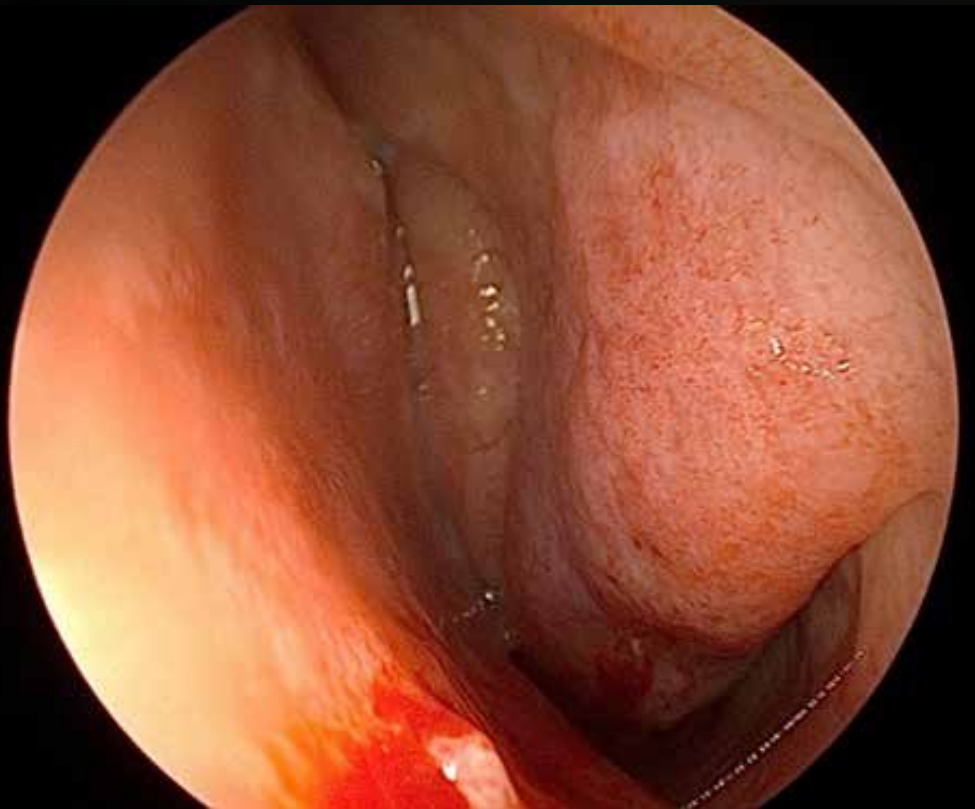
# TRAITEMENT

- ✦ ASPERGILLOME INFECTION LOCALISÉE FUNGIQUE AU NIVEAU DU SINUS MAXILLAIRE GÉNÉRALEMENT SUR AMALGAME DENTAIRE
- ✦ LE TRAITEMENT EST CHIRURGICAL
  - SOIT PAR LES VOIES NATURELLES : MÉATOTOMIE MOYENNE, ASPIRATION DE LA LÉSION ET LAVAGE ABONDANT, COMPLÉTÉ D'UNE MÉATOTOMIE INFÉRIEURE SI BESOIN
  - SOIT PAR VOIE VESTIBULAIRE
  - SOIT L'ASSOCIATION DES 2 VOIES D'ABORD

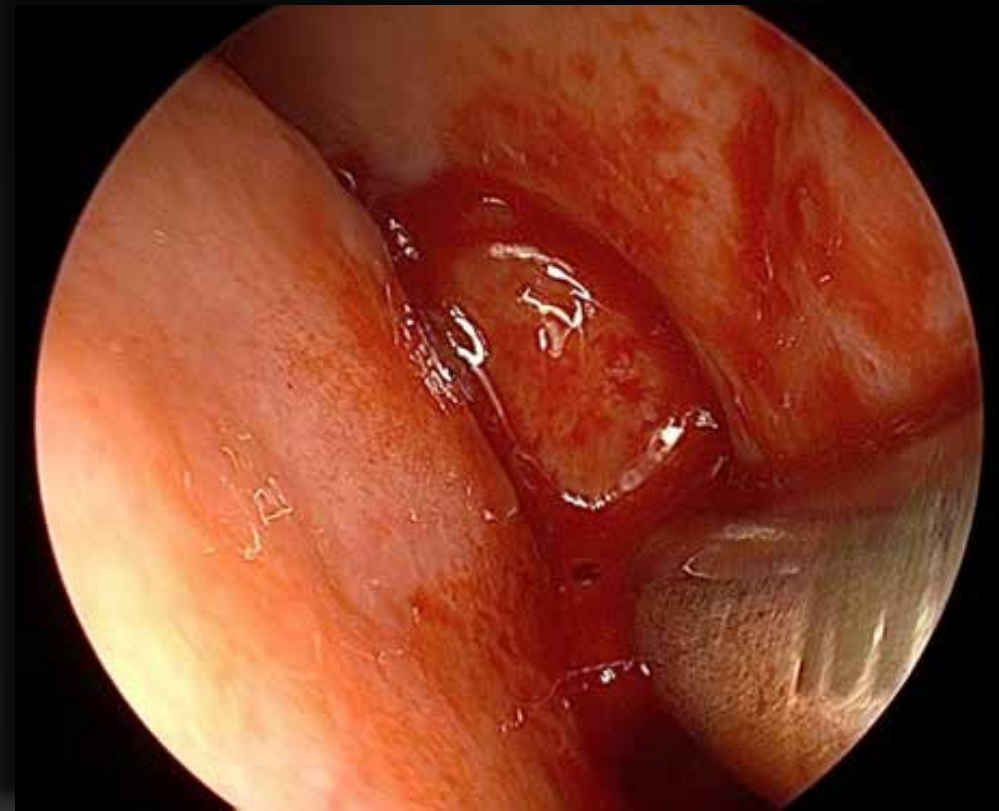


# VUE ENDOSCOPIE

FOSSE NASALE

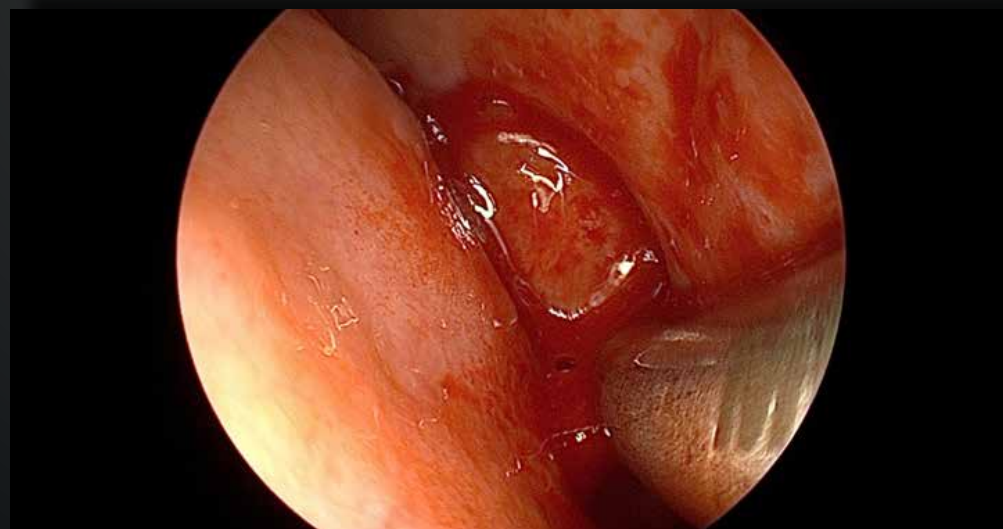
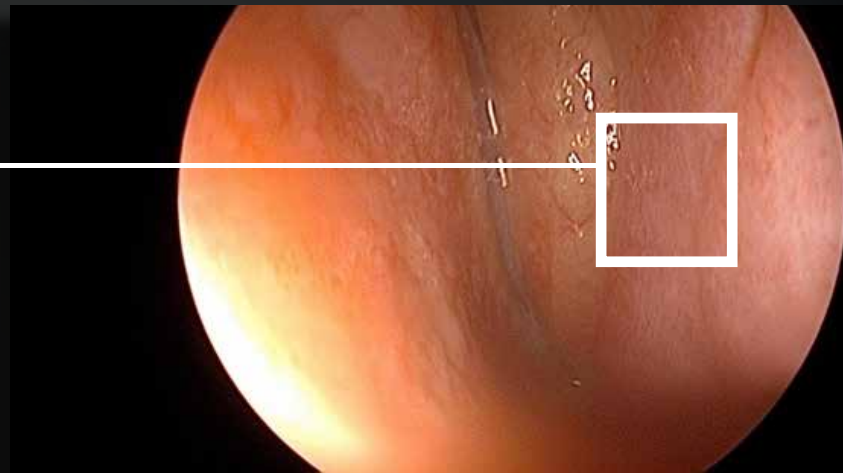
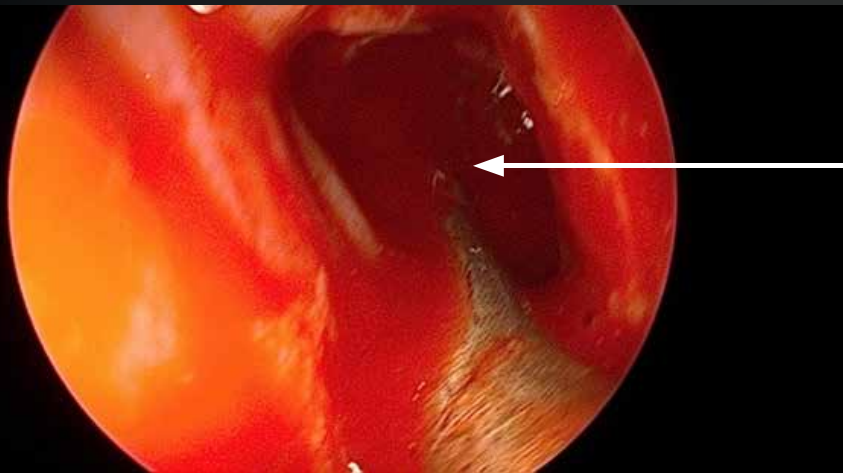


MÉAT MOYEN

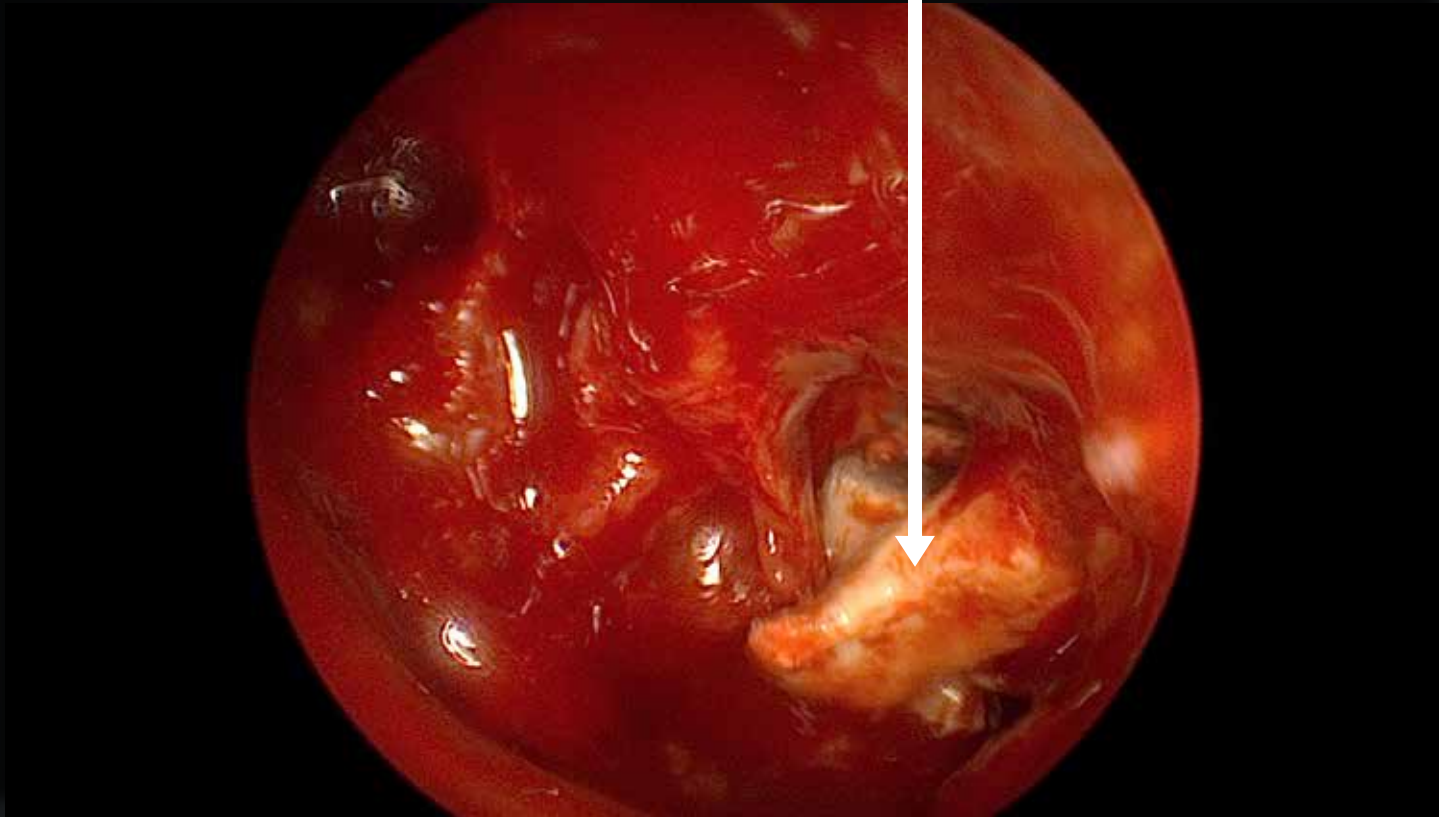




# MÉATOTOMIE MOYENNE AGRANDISSEMENT DE L'ORIFICE DE DRAINAGE NATUREL DU SINUS MAXILLAIRE

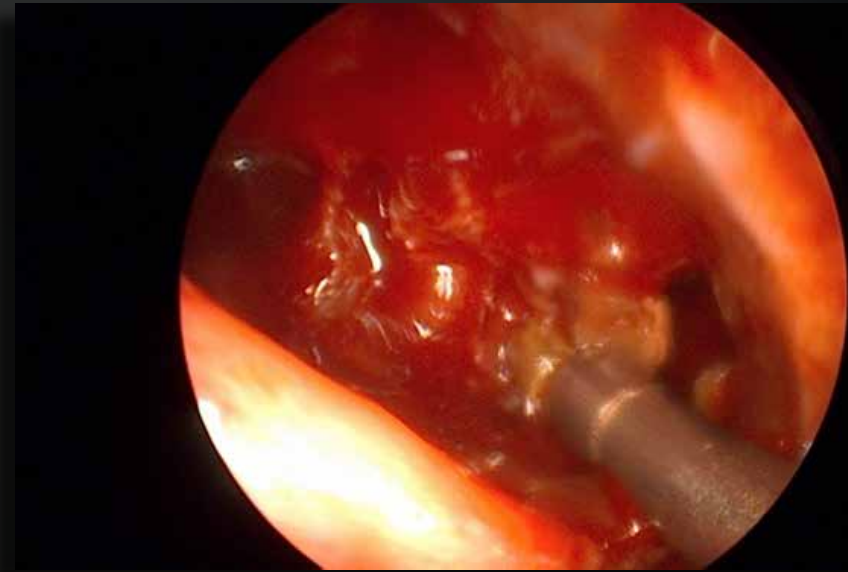
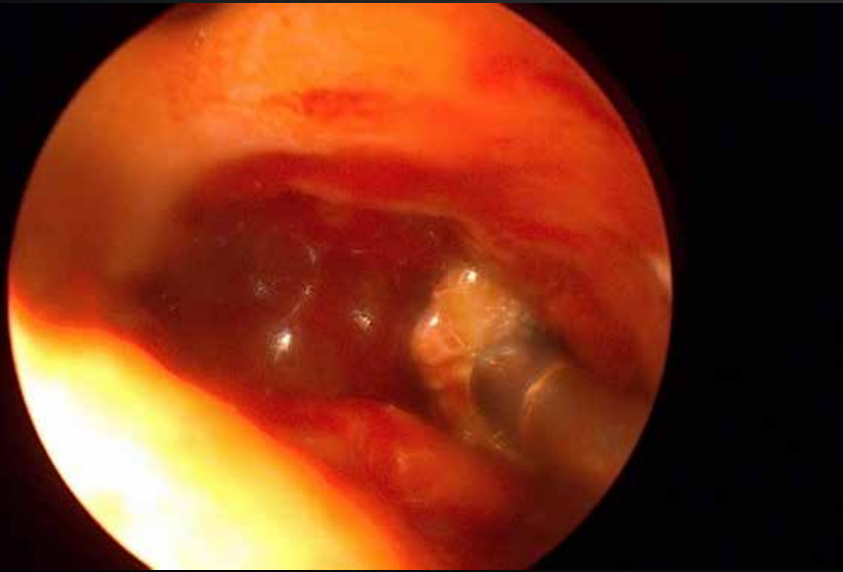


# VISUALISATION DE L'ASPERGILLOME

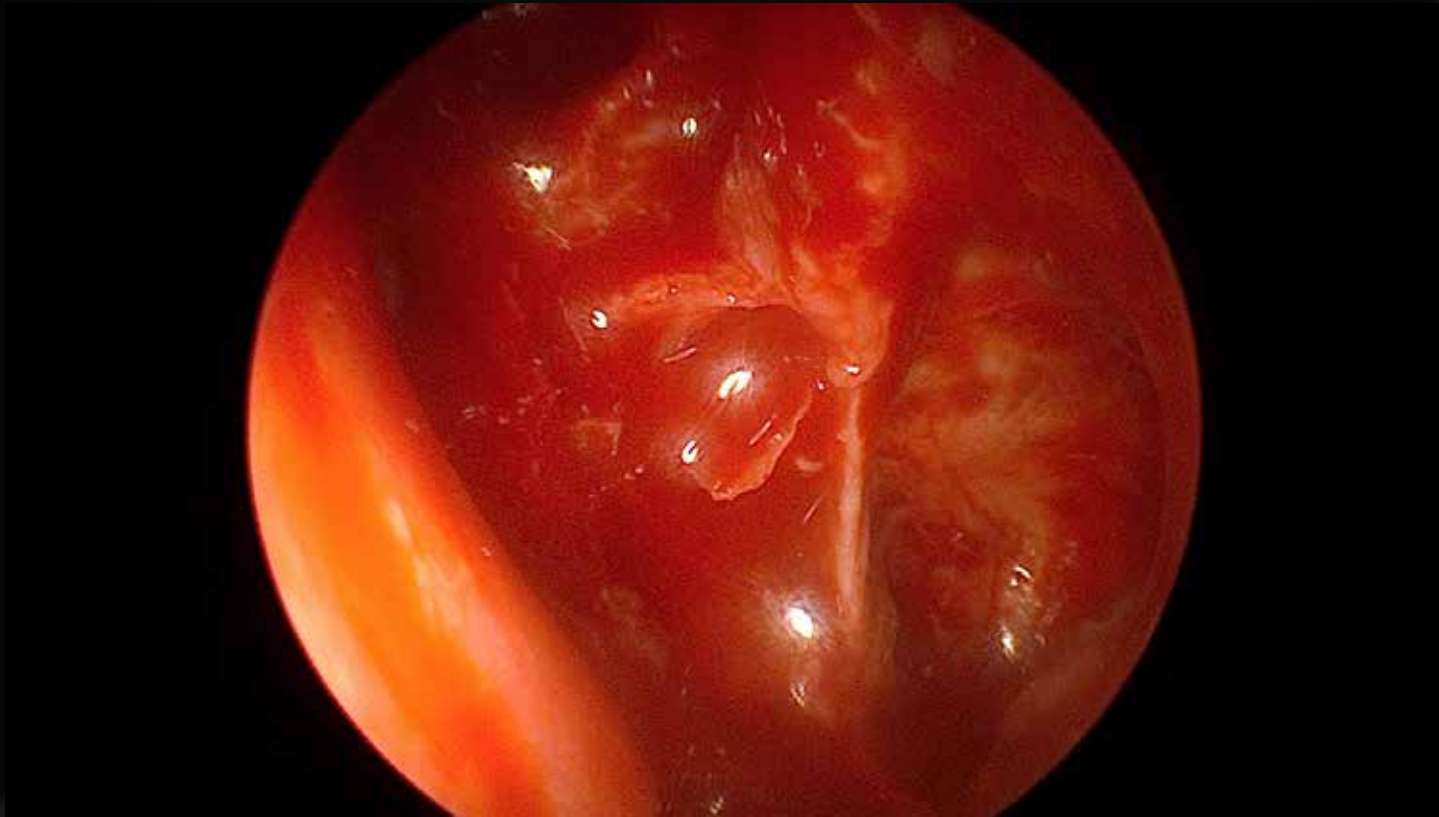




# ASPIRATION DE L'ASPERGILLOME



## CONTRÔLE EN FIN D'INTERVENTION



# PRÉVENTION

- ✦ TRAITEMENT CHIRURGICAL, MÊME SI ASYMPTOMATIQUE
- ✦ SURTOUT SI TRAITEMENT IMMUNOSUPPRESSEUR,  
IMMUNODÉPRESSION, CHIRURGIE VALVULAIRE



DÉCOUVREZ NOTRE VIDÉO FORMATION

***"TOUS LES SECRETS DE L'ENDODONTIE"***

À TÉLÉCHARGER SUR [WWW.BLEUBLANCDENT.FR](http://WWW.BLEUBLANCDENT.FR)

DANS L'ONGLET FORMATION EN LIGNE.

